



VOS OUTILS G2A



G2A – Parc activités Alpespace, 112 voie Albert Einstein, 73800 PORTE DE SAVOIE
SAS au capital de 73793 €
RCS Chambéry – n° SIRET : 502 324 26200034
Agrément formation n°82 73 01 235 73



Septembre 2024

Sommaire

- 1 Observatoire de l'Activité Touristique
- 2 Flux Vision Tourisme
- 3 Dépenses liées au tourisme – Crédit Agricole des Savoie

1. Observatoire de l'Activité Touristique



Méthodologie



Classification des lits

Type de Lit	LITS PROFESSIONNELS	LITS DE PARTICULIER A PARTICULIER	LITS NON COMMERCIALISES	
Catégorie	<ul style="list-style-type: none"> • Hôtel • Résidence de tourisme • Village vacances • Centre de vacances 	<ul style="list-style-type: none"> • Centrale de réservation • Agence immobilière • Résidence en multipropriété • Camping 	<ul style="list-style-type: none"> • Gîtes de France • Clé Vacances • Offre C2C • Liste des loueurs 	<ul style="list-style-type: none"> • Résidence secondaire
Collecte des données	<p>En direct (mail, tél, visites), en « passerelle » ou « flux », par les opérateurs nationaux</p> <p>Des visites terrain 2 à 3 fois par an</p>	<p>En « passerelle » par Likibu</p>	<p>Par les indicateurs généraux (production d'ordures ménagères, consommation d'eau, fréquentation des routes, des parkings...)</p>	

Taux d'occupation vs. taux de remplissage

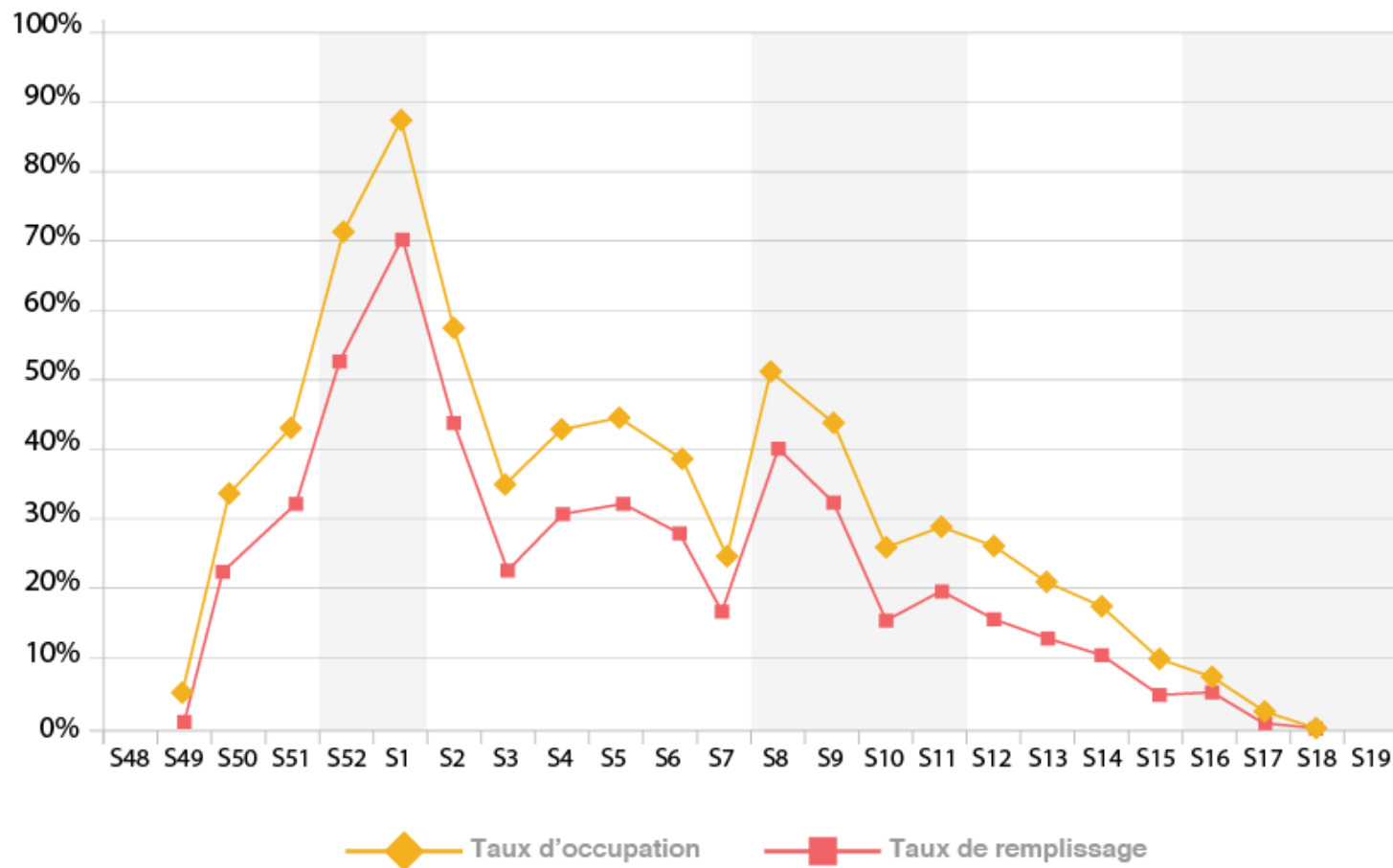
Taux d'occupation :
occupation d'un hébergement
(appartement; chambre,
emplacement, lot) sur une période
donnée.

Taux de remplissage :
nombre de personnes occupant cet
hébergement rapporté à la capacité
théorique de l'hébergement
(nuitées).

*Ex : un appartement de 4 pax max
est occupé par 2 personnes une
semaine :*

Taux d'occupation = 100%

Taux de remplissage = 50%

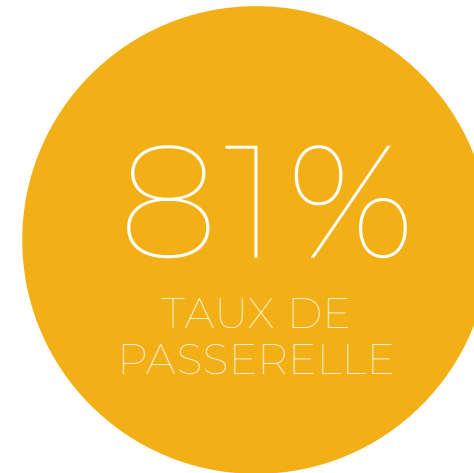


OBSERVATOIRE DE
L'ACTIVITÉ TOURISTIQUE



HIVER 2024

PLATEFORME G2A



ÉTÉ 2024

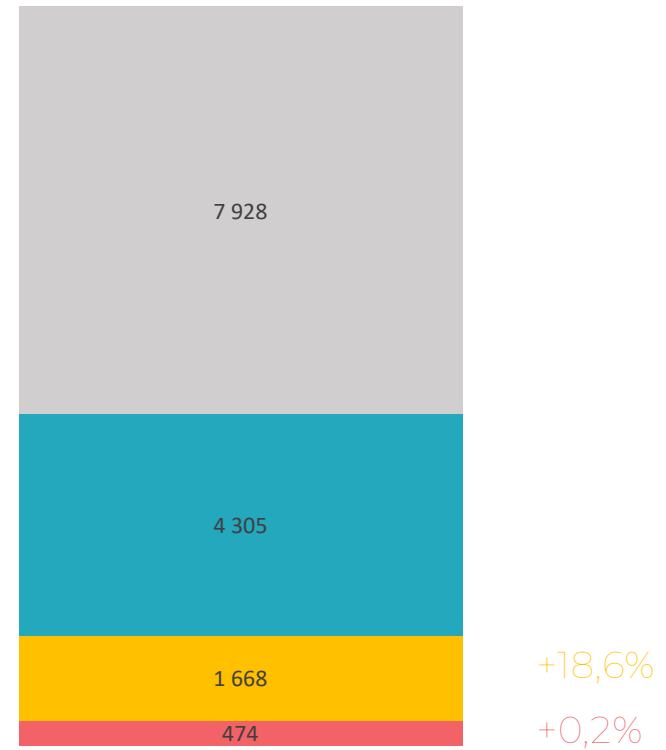
Retour sur l'hiver 2024



14 375 lits touristiques
+ 0,3 % vs N-1

REPARTITION DES LITS TOURISTIQUES PAR SECTEUR D'HEBERGEMENT (EN NOMBRE DE LITS)

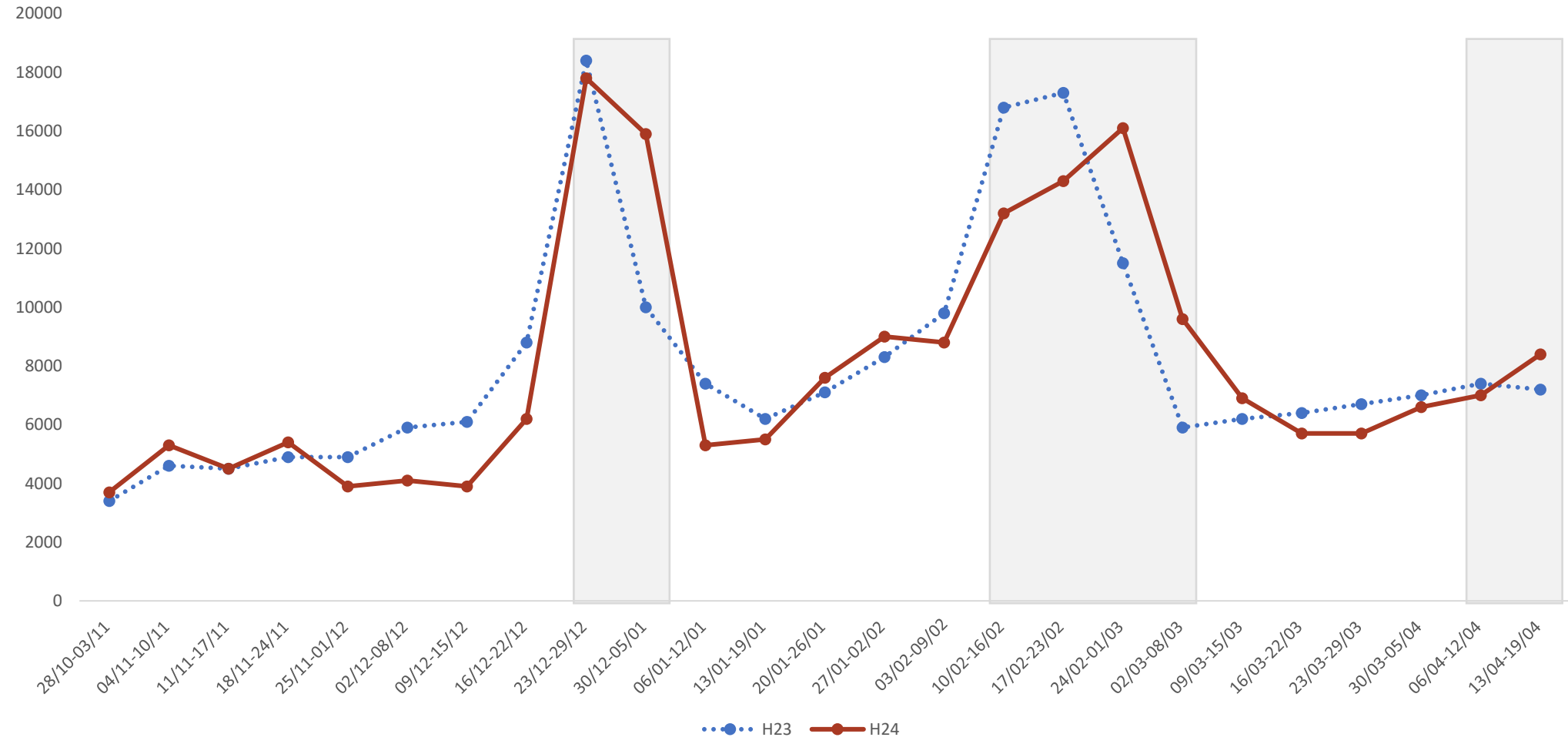
REPARTITION DES LITS PROFESSIONNELS ET LEUR EVOLUTION VS N-1



- LITS FERMES
- LITS NON COMMERCIALISÉS (RESIDENCES SECONDAIRES)
- LITS DE PARTICULIERS-A-PARTICULIERS
- LITS PROFESSIONNELS

Fréquentation globale : lits professionnels, de particulier-à-particulier et non-commercialisés

Fréquentation globale des lits touristiques et son comparatif N-1 (en volume de nuitées)



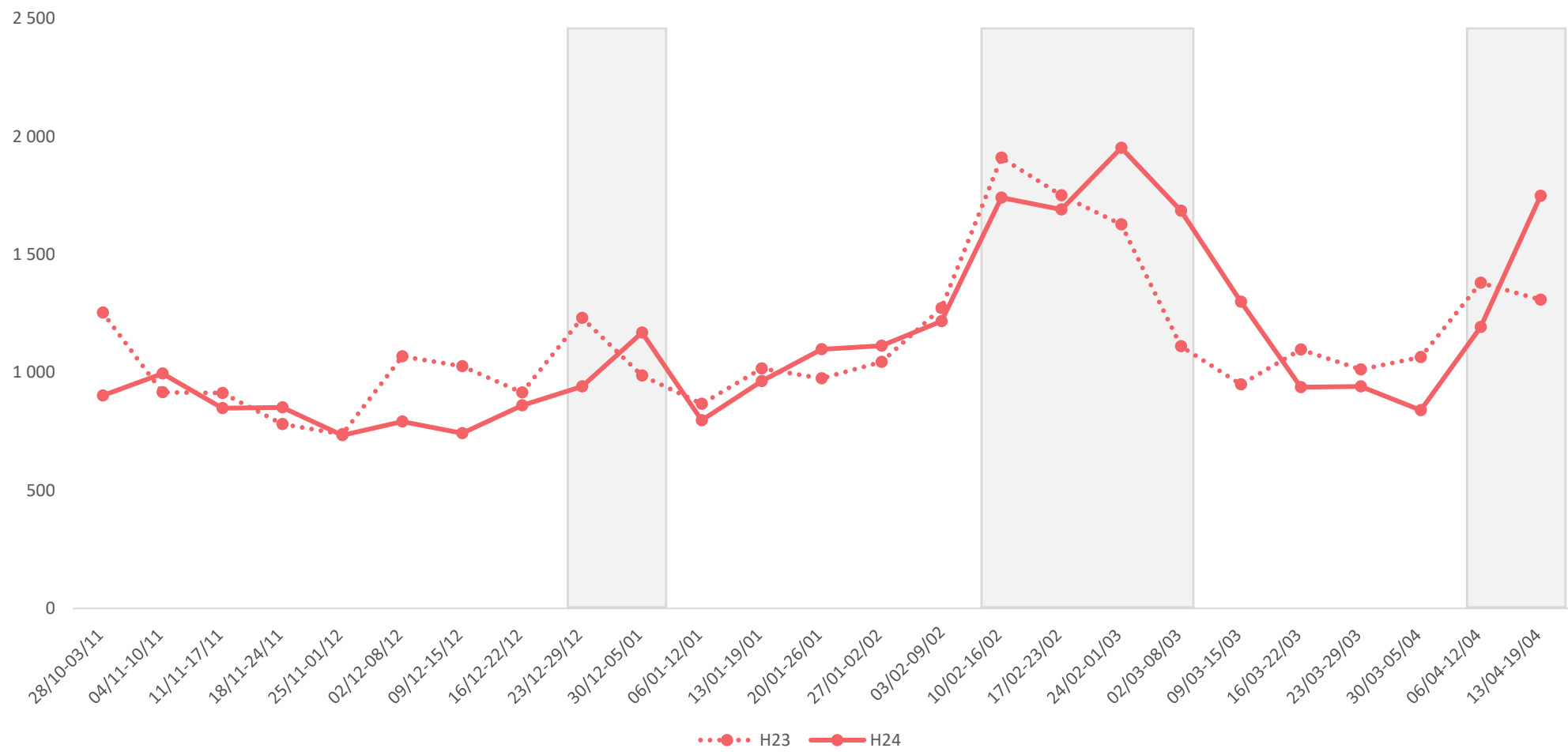
200 400
NUITÉES

-1,1% vs
N-1

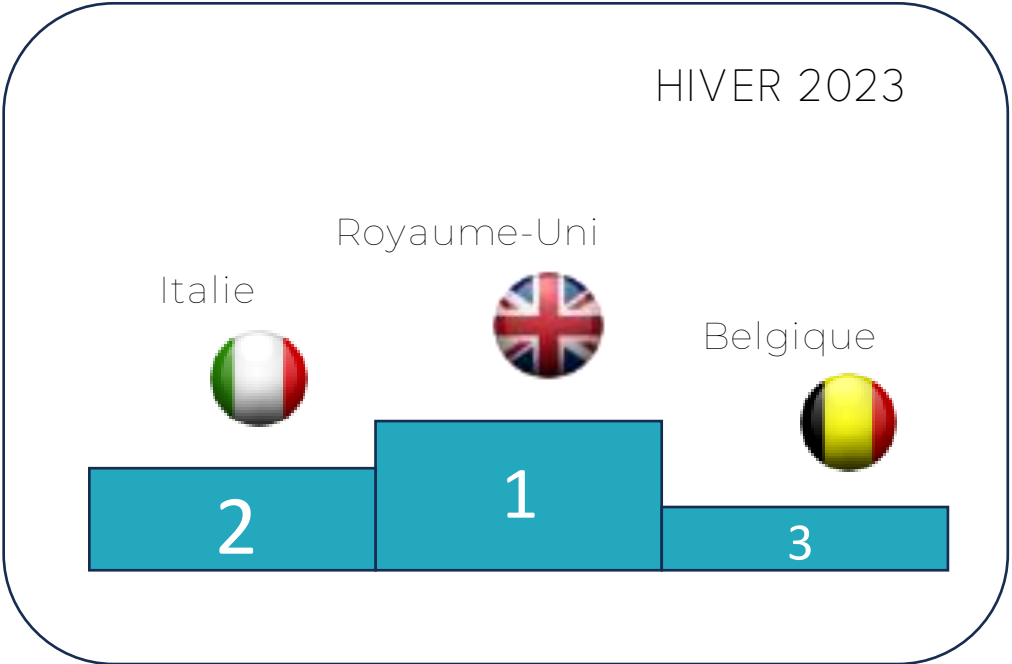
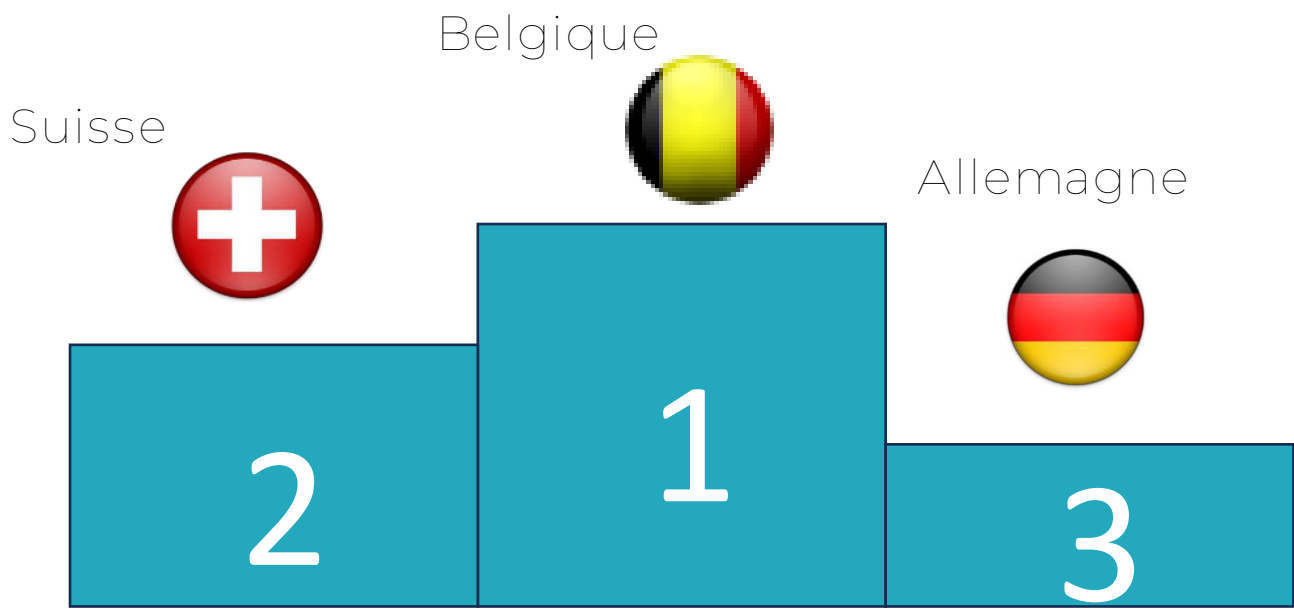
Focus lits professionnels

Fréquentation des lits professionnels et son comparatif N-1 (en volume de nuitées)

28 053
NUITÉES
-0,6% vs
N-1



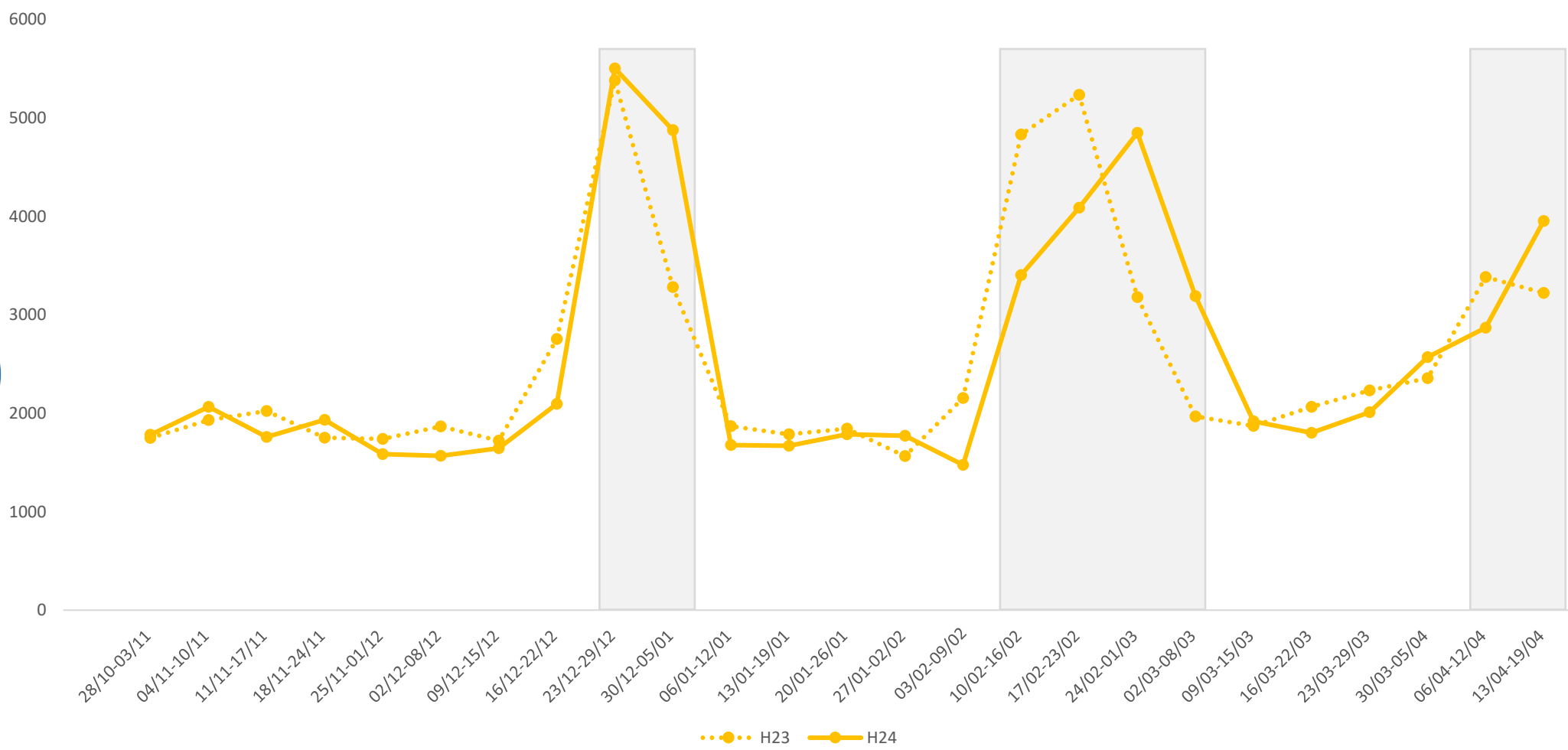
11,9 % de clientèle étrangère
+2,8 pt(s) vs N-1



Focus lits de particulier-à-particulier

Fréquentation des lits pàp et son comparatif N-1 (en volume de nuitées)

63 845
NUITÉES
+0,1% vs
N-1

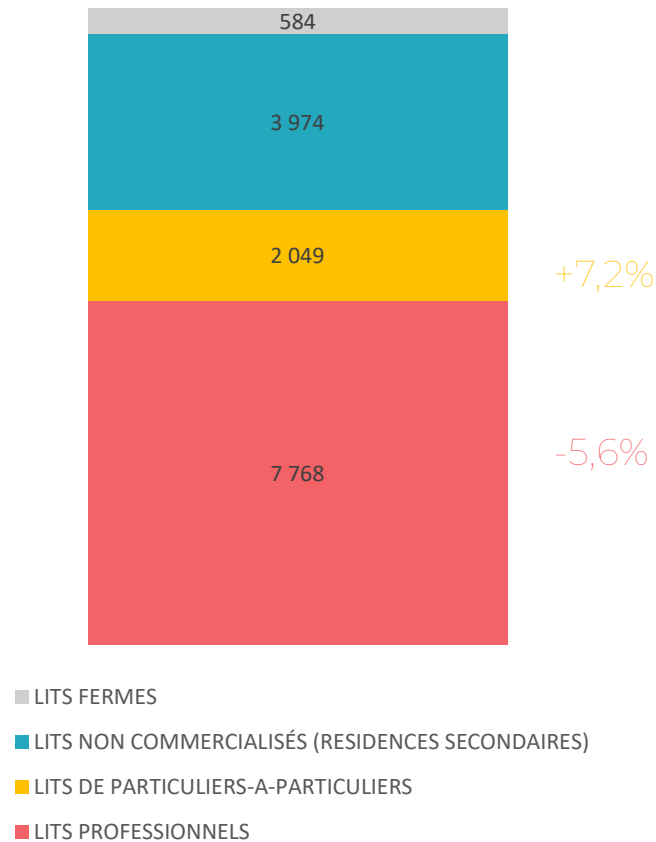


Aperçu sur votre
été 2024



REPARTITION DES LITS TOURISTIQUES PAR
SECTEUR D'HEBERGEMENT (EN NOMBRE DE
LITS) ET SON EVOLUTION VS N-1

14 375 lits touristiques

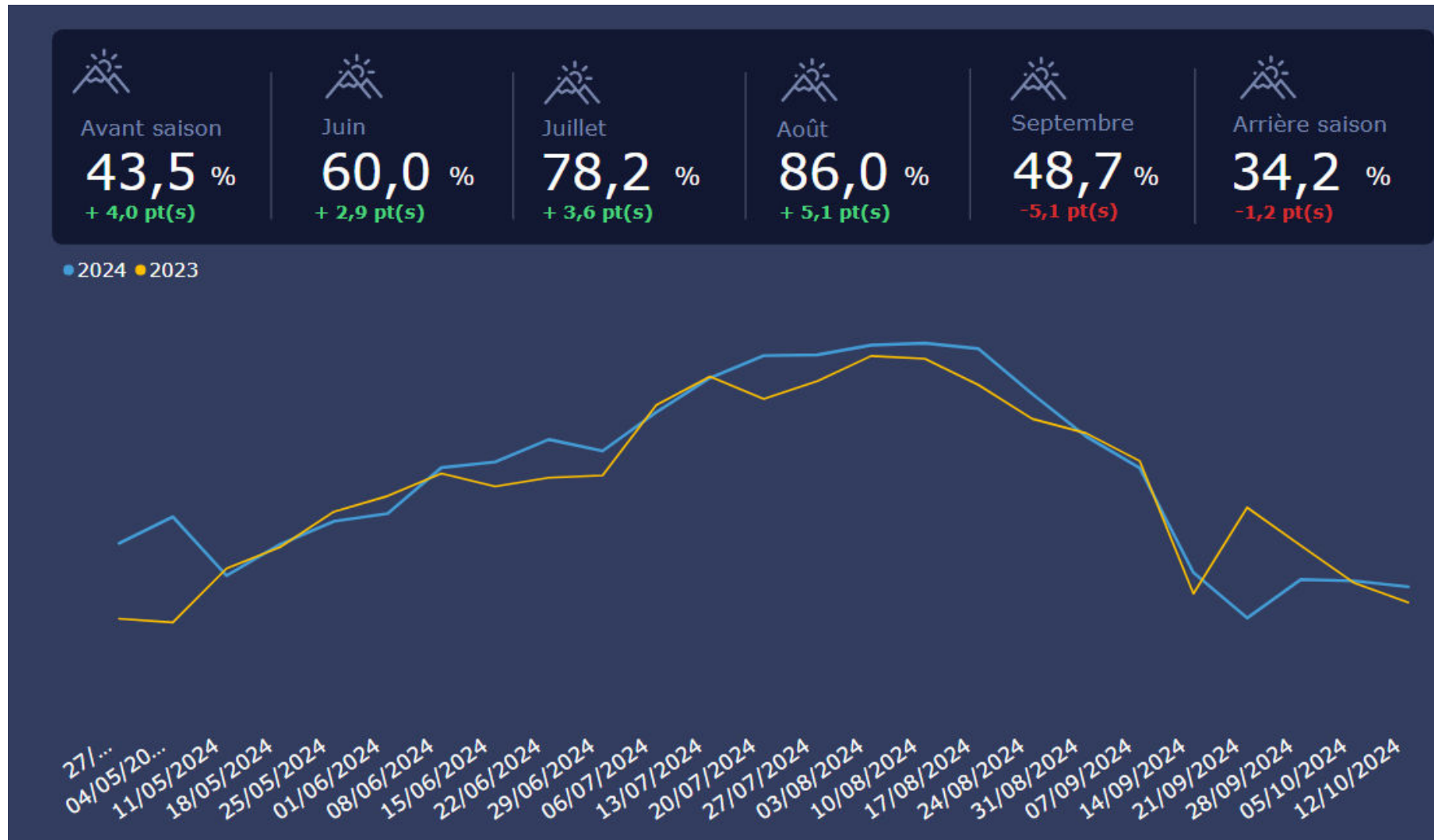


Des mouvements de lits professionnels à constater :

- Des fermetures et des réaménagements d'emplacements au sein des campings
- Une réouverture d'établissement hôtelier

Vue globale

A noter que, dans votre bilan de fin de saison, la perte de lits professionnels va mécaniquement impacter le résultat de nuitées dans ce secteur.

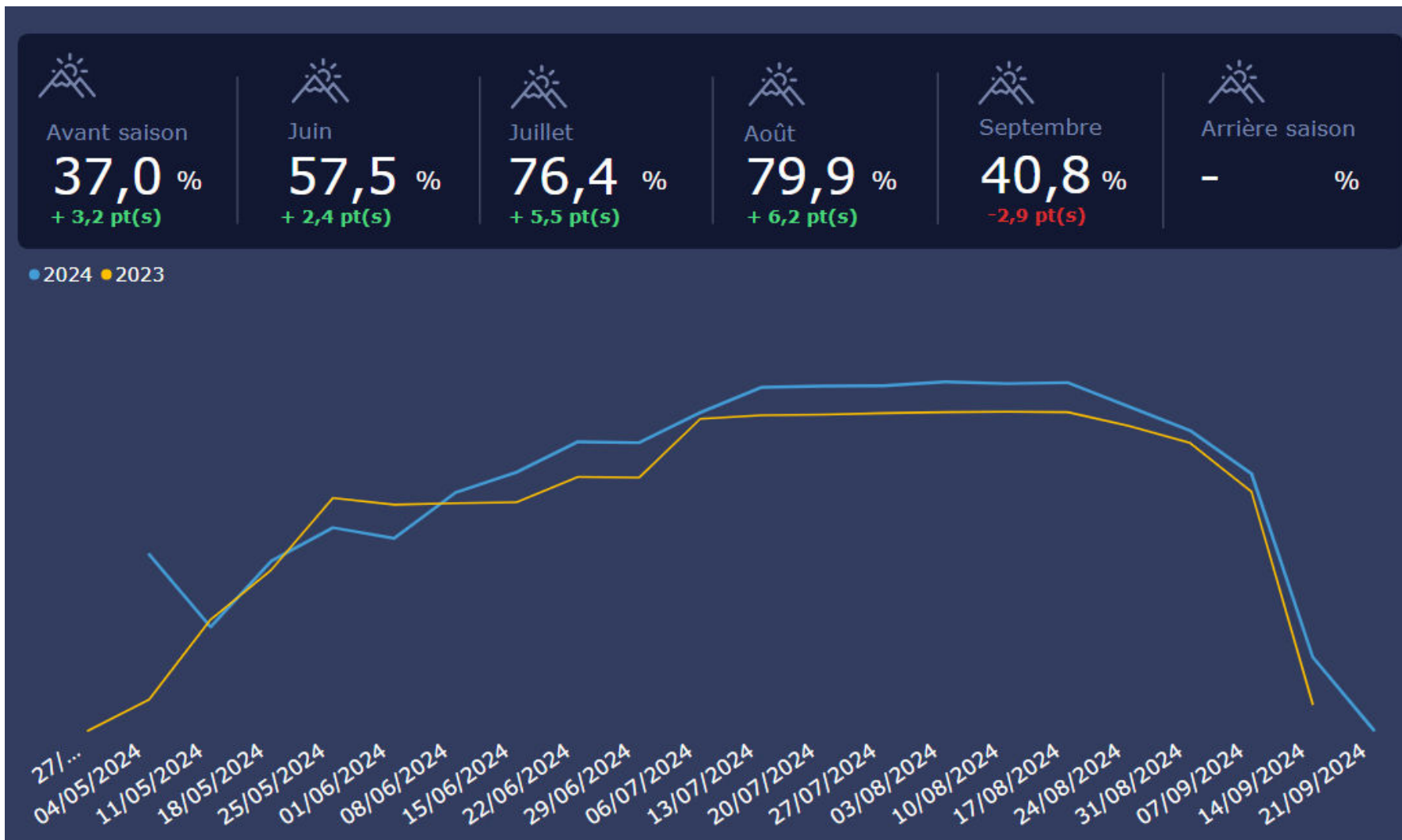


61,9% d'occupation
+2,8 pts vs N-1

Pic taux d'occupation
Semaine du 10/08/2024 **89,4 %**

Période d'enquête : 27/04 au 18/10

Catégorie Camping

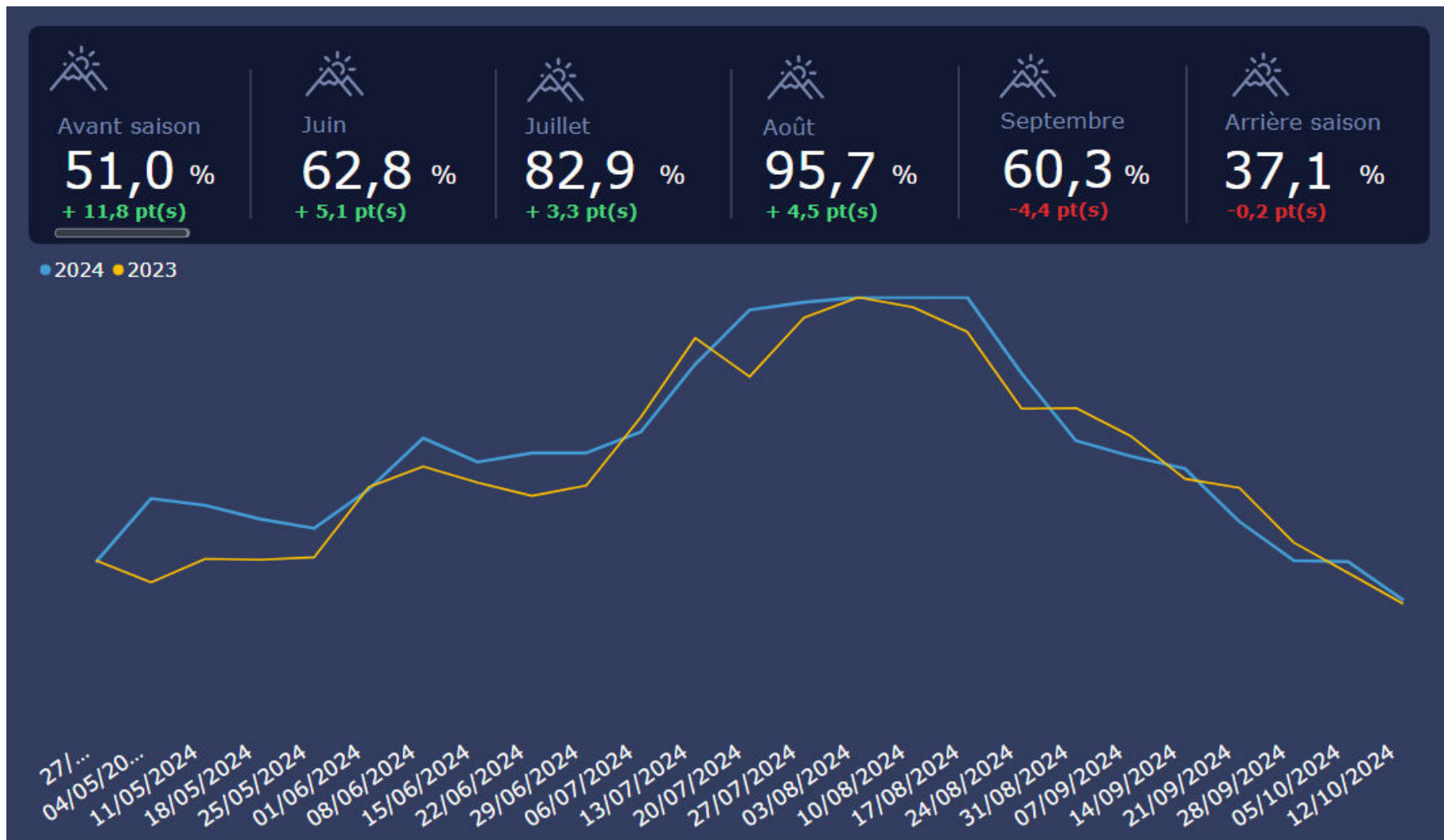


59,5%
d'occupation

+4,4pts
vs N-1

Période d'enquête : 27/04 au 18/10

Secteur pàp

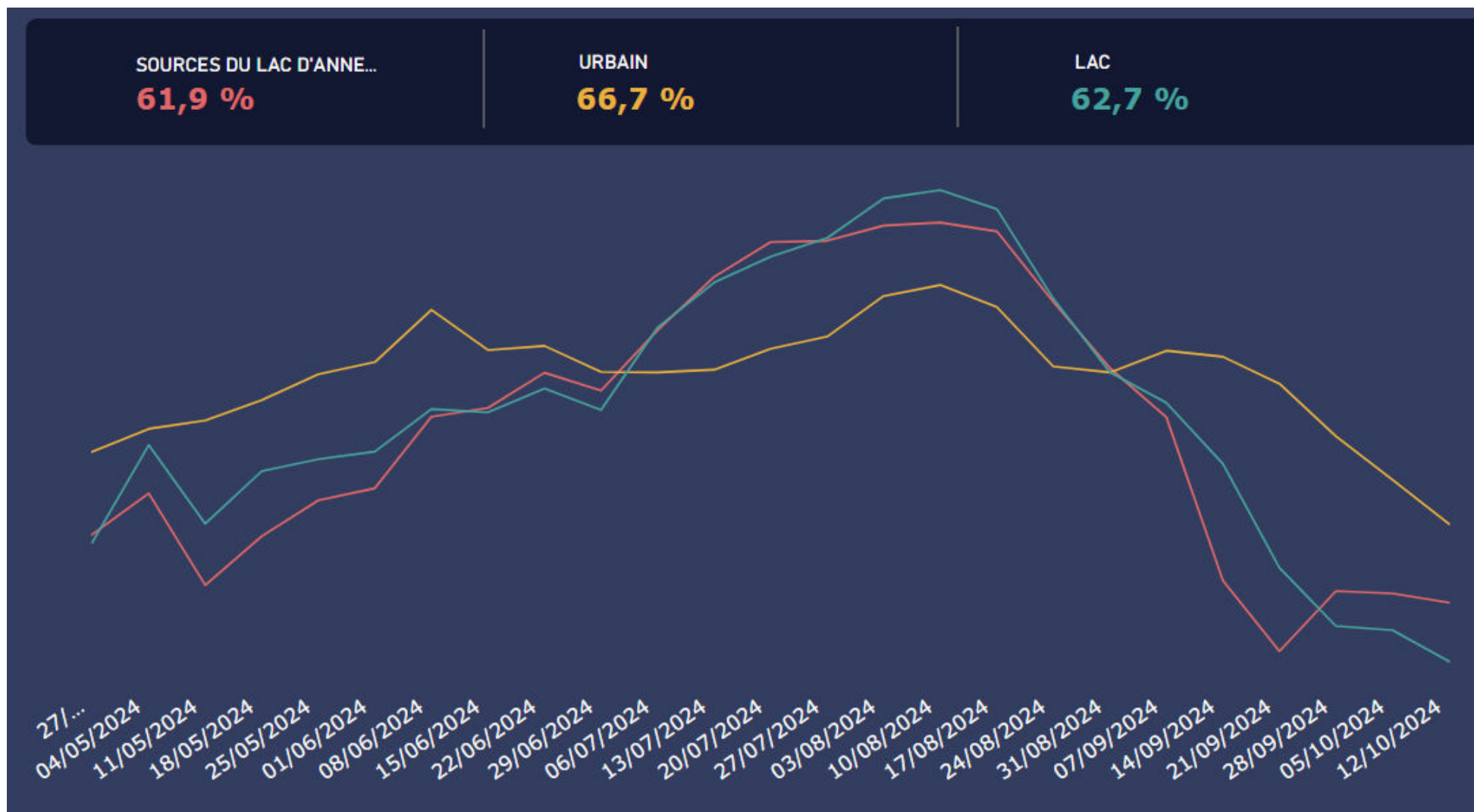


65,9%
d'occupation

+3,5pts
vs N-1

Période d'enquête : 27/04 au 18/10

Comparatif panels



Période d'enquête : 27/04 au 18/10

2. Flux Vision Tourisme



En complément de l'analyse de la fréquentation des lits touristiques, G2A collabore avec l'opérateur de téléphonie ORANGE. L'outil Flux Vision Tourisme permet de déterminer la fréquentation globale des territoires tant en termes de clients séjournant que d'excursionnistes grâce à la captation de la carte SIM.



La segmentation

▪ Résidents

Personnes dont l'adresse de facturation de la carte SIM est dans le département de la station et présentes plus de 21 nuitées sur la station sur les 30 derniers jours

▪ Saisonniers

Personnes dont l'adresse de facturation de la carte SIM n'est pas dans le département de la station et qui passent plus de 21 nuitées sur la station sur les 30 derniers jours

▪ Touristes

Personnes qui passent moins de 21 nuitées sur la station sur les 30 derniers jours

▪ Excursionnistes

Personnes qui passent plus de 3H sur la station entre 9h et 17h et pas de nuitées ni la veille ni le soir

2 530 840 visiteurs (touristes et excursionnistes)

NATIONALITE

55,5% Français (Auvergne-Rhône-Alpes, Ile-de-France, Hauts-de-France)
44,5% étrangers (Pays-Bas, Royaume-Uni, Allemagne)

DUREE MOYENNE DE SEJOUR

6,35 jours

TRANCHE D'AGE LA PLUS
REPRESENTEE

65 ans et plus (27,4%)

CATEGORIE
SOCIOPROFESSIONNEL

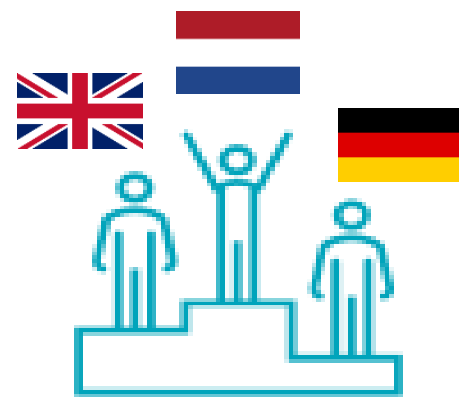
CSP +

Période d'enquête : 28/10/23 au 13/09/24

Un total d'environ 1 247 000 excursionnistes venus sur l'ensemble de la destination entre le 28 octobre 2023 et le 13 septembre 2024. Les Français représentent 65,5% du total des excursionnistes captés par le dispositif.



Un total d'environ 1 283 840 touristes venus sur l'ensemble de la destination entre le 28 octobre 2023 et le 13 septembre 2024. Les Français représentent 45,5% du total des touristes captés par le dispositif.



3. Dépenses liées au tourisme



ANALYSE DES DÉPENSES

Paiements dans les commerces dont les flux créditeurs suivent les tendances saisonnières d'afflux de personnes sur les territoires

Méthodologie

- *Volume monétaire agrégé des terminaux de paiement et des distributeurs à billets du Crédit agricole des Savoie*



DES SAVOIE

- *Extrapolation au volume global d'entreprises recensées par secteur d'activité sur chaque commune*



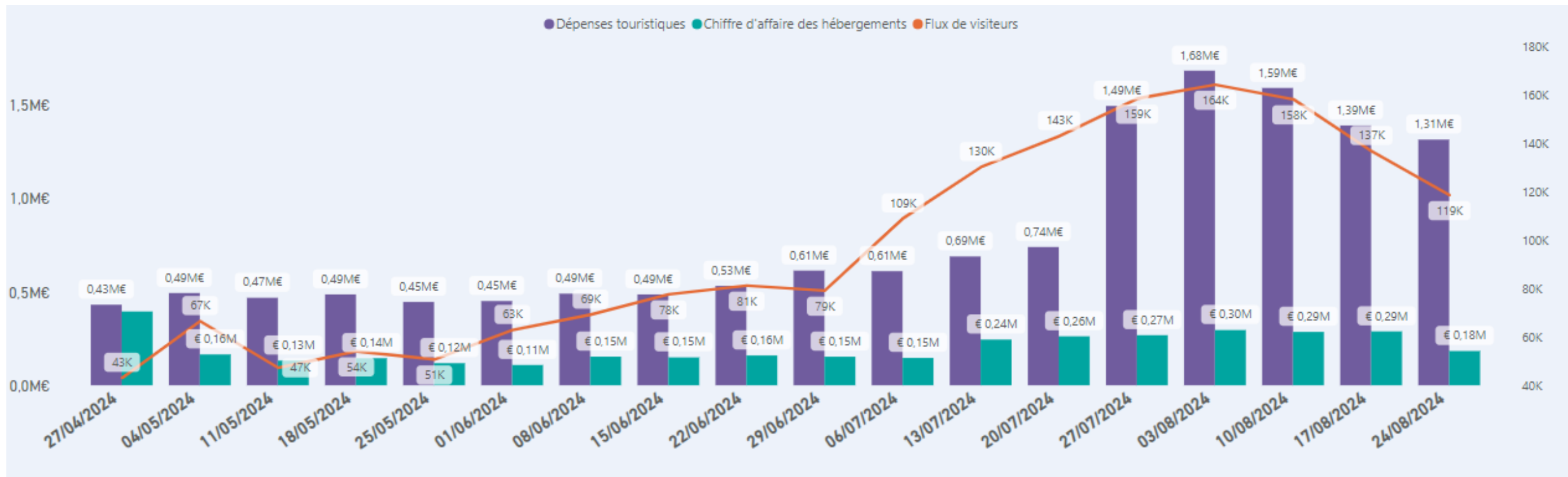
Description du dispositif

Une vue agrégée des dépenses (des commerçants hors hébergement) par territoire, par semaine réactualisée chaque mois.

Complétée avec des données de chiffre d'affaires de l'hébergement (transmission directe et automatique par les hébergeurs participants). Le chiffre d'affaires est extrapolé à l'ensemble des hébergeurs non-connectés à G2A, par secteur d'hébergement (*si le secteur est représenté par au moins 1 hébergeur connecté à G2A par secteur*).

Une consolidation en fin de saison des chiffres d'affaires d'hébergement, (remontées mécaniques, ESF) et dépenses touristiques des secteurs non suivis par le CADS. *En cas de données non collectées auprès des professionnels concernés, la dépense du secteur est estimée selon la méthodologie Atout France ou via des ratios départementaux.*

DÉPENSES LIÉES AU TOURISME ET CHIFFRE D'AFFAIRES DES HÉBERGEMENTS



Période d'enquête : 27/04/2024 au 24/08/24



MERCI !



Nous contacter :

Parc activités Alpespace
112 voie Albert Einstein
73800 PORTE DE SAVOIE



septembre 2024