

# DOSSIER DE PRESSE



Cyclo 2024



ANCEY  
MOUNTAINS

LE GRAND-BORNAND  
LA CLUSAZ  
MANIGOD  
SAINT-JEAN-DE-SIXT  
THÔNES CŒUR DES VALLÉES  
SOURCES DU LAC D'ANNECY  
GRAND ANNECY





# ANNECY MOUNTAINS

## Terre de cyclisme

Le projet Anancy Mountains, initié en 2015, est né de la volonté de valoriser les singularités historiques, géographiques et culturelles d'un territoire qui comprend le bassin annécien, les Sources du Lac d'Anancy, Thônes et le massif des Aravis.

Idéalement situé au cœur de la région Auvergne Rhône-Alpes, à proximité de la Suisse et de l'Italie, Anancy Mountains s'affirme en 2024 comme une destination cycliste incontournable. De ses voies vertes qui flirtent avec les eaux turquoises du Lac d'Anancy aux routes magnifiques de ses cols mythiques qui font l'histoire du Tour de France, Anancy Mountains est le lieu de tous les possibles.

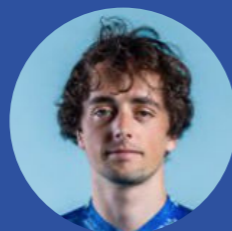
C'est cette force qui séduit depuis 1939 la Grande Boucle. Une relation au long cours dont le dernier épisode s'est joué en juillet 2021 à l'occasion du passage de la huitième étape du Tour, qui s'est invité pour la seizième fois de son histoire au cœur du territoire du Grand-Bornand.

Cette année, c'est le Tour de France Femmes by Zwift qui vient sur nos terres pour le dernier week-end de l'épreuve : arrivée le samedi 17 août au Grand-Bornand, et le lendemain, place à la dernière étape du Tour qui marquera l'épilogue de la Grande Boucle féminine.

Avec ses 1580 kilomètres de routes balisées pour les cyclistes et ses 400 kilomètres de sentiers VTT, Anancy Mountains est le domaine de la petite reine. Le territoire séduit par la diversité de son offre à même de satisfaire

les cyclotouristes contemplatifs autant que les sportifs les plus ambitieux, bercés par les exploits des meilleurs cyclistes mondiaux. Destination touristique inspirante, Anancy Mountains se veut innovante et résolument tournée vers l'avenir. Elle vit au cœur d'un écosystème performant porté par l'Outdoor Sports Valley, un réseau engagé pour le développement économique de la filière outdoor au niveau local et international.

Des bords du lac au sommet des montagnes, le cyclisme est une passion « quatre saisons ». Beau voyage in Anancy Mountains !



" On peut réaliser des enchaînements splendides."

### Victor Lafay

CYCLISTE PROFESSIONNEL AU SEIN DE L'ÉQUIPE FRANÇAISE DECATHLON AG2R LA MONDIALE TEAM, VICTOR LAFAY, ORIGINAIRE DE HAUTE-SAVOIE, S'ENTRAÎNE UNE PARTIE DE L'ANNÉE SUR LES ROUTES D'ANNECY MOUNTAINS.

« Ici, le champ des possibles est très large. On a aussi bien du plat que de la bosse. La possibilité de rouler sur de petites routes sans trop de circulation. On peut réaliser des enchaînements splendides. La piste cyclable autour du Lac d'Anancy est magnifique. Elle va jusqu'à Albertville. Pour les cyclistes plus expérimentés, il y a le massif des Aravis qui est un terrain de jeu magnifique. Anancy Mountains est un territoire taillé pour le vélo. »

## 1 destination vélo, 3 labels



### Ville et Territoire Vélotouristiques

Mis en place par la Fédération Française de Cyclotourisme (FFCT), le label « Ville et Territoire vélotouristiques » valorise les collectivités territoriales qui offrent aux pratiquants un accueil, des services et des équipements adaptés. Il récompense parallèlement les actions des territoires qui s'engagent pour le développement de la pratique du tourisme à vélo.

### Accueil Vélo

« Accueil Vélo » est une marque nationale. Créée en 2008, elle offre une désignation unique, simple et lisible des services adaptés aux touristes à vélo le long des itinéraires cyclables, véloroutes et voies vertes structurés de France. À ce jour, plus de 80 prestataires sont labellisés sur le territoire.

### Base VTT

Le Label « Base VTT » récompense les structures touristiques et les collectivités qui offrent aux vététistes un accueil, des services et des équipements adaptés à leur pratique. Il garantit aux pratiquants des prestations irréprochables : parcours balisés adaptés à tous les niveaux, meilleures conditions de sécurité, pratique plus ordonnée du VTT et respectueuse de l'environnement.



## SOMMAIRE

2. Anancy Mountains, terre de cyclisme

4. Le cyclisme entre lac et montagnes

6. Les pépites cyclisme à découvrir

8. Événements

10. Cyclisme et développement économique



### Route des Grandes Alpes®

La route des Grandes Alpes® est un itinéraire touristique à vélo de 720 kilomètres qui traverse les Alpes françaises du nord au sud en passant par 17 cols de montagne dont 6 à plus de 2 000 mètres d'altitude. Elle part de Thonon-les-Bains pour rejoindre Nice. La route des Grandes Alpes® emprunte les routes d'Anancy Mountains via le col de la Colombière au Grand-Bornand, Saint-Jean-de-Sixt et le Col des Aravis à la Clusaz. En savoir + : [www.routedesgrandesalpes.com](http://www.routedesgrandesalpes.com)



## Le cyclisme entre lac et montagnes



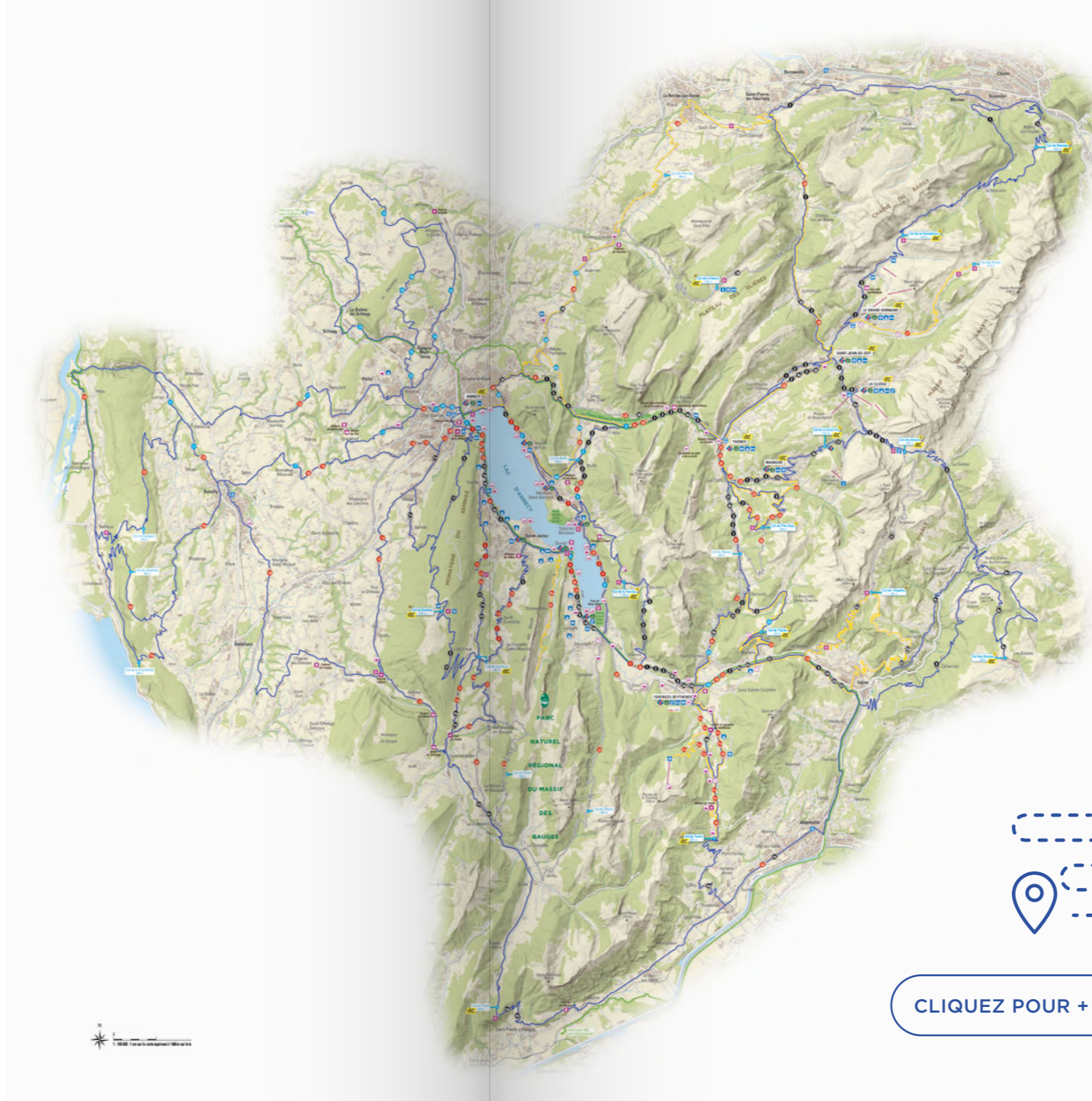
### Cyclotourisme

Entre lac et montagnes, Annecy Mountains permet une pratique quatre saisons et propose une découverte douce du territoire et de son patrimoine culturel. Avec des parcours accessibles en famille ou à partager entre amis, les itinéraires signalés réjouiront contemplatifs et curieux. Des rives du Lac d'Annecy à la découverte des collines de l'avant-pays jusqu'aux confins du Genevois, rouler sera un prétexte à s'évader.



### Cycloportif

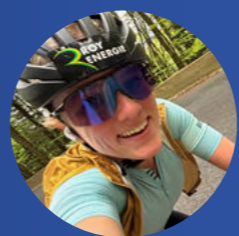
Annecy Mountains est un spot alpin, riche et varié pour les pratiquants en quête de défis sportifs. Théâtre depuis 1939 de grandes étapes alpestres du Tour de France, les grimpeurs pourront défier le chrono sur les cols mythiques et sur des itinéraires taillés au cœur des massifs des Aravis, de la Tournette et du Semnoz. Une aventure unique dans un paysage de rêve.



- Départ des parcours balisés  
Start of marked routes **ANNECY**
- Parcours «Les classiques»  
«The classics» routes
  - Parcours «Gravel»  
«Gravel» routes
  - Parcours à relief modéré ou accentué  
Moderate to steep routes
  - Parcours sportif  
Sporty route
  - Parcours athlétique  
Athletic route
  - Etape du Tour de France  
Stage of Tour de France
  - Office de tourisme  
Tourist office
  - Gare  
Station
  - Aire de camping car  
Camper van area
  - Hébergement  
Accommodation
  - Borne de recharge VAE  
Electric bike charging point
  - Cascade, grotte  
Waterfall, cave
  - Embarcadère  
Embarkation/Disembarkation point
  - Produit de terroir  
Local product
  - Aire de décollage de parapente  
Paragliding take-off area
  - Point de vue  
Viewpoint
  - Remontées ouvertes l'été  
Lifts open in summer
  - Parcours «Les routes secrètes»  
«The secret routes» routes
  - Voie Verte / Véloroute V62  
Greenway / Véloroute V62
  - Sens des parcours à relief modéré ou accentué  
Direction of the moderate to steep routes
  - Sens des parcours sportifs  
Direction of the sporty route
  - Sens des parcours athlétiques  
Direction of the athletic route
  - Territoire Vélo  
«territoire Vélo»
  - Point info  
Information point
  - Gare routière  
Bus station
  - Camping  
Camping
  - Station de ski  
Ski resort
  - Prestataires labellisés Accueil Vélo  
Labelled service providers: Accueil Vélo point
  - Château  
Castle
  - Patrimoine culturel : pont, abbaye  
Cultural heritage: bridge, abbey
  - Musée  
Museum
  - Site de baignade  
Swimming site
  - Aire d'atterrissage de parapente  
Paragliding landing area



CLIQUEZ POUR + D'ITINÉRAIRES



« Il existe de beaux parcours tranquilles »

**Sophie Chauveau**

BIATHLETE DE L'EQUIPE DE FRANCE, CHAMPIONNE DU MONDE EN RELAIS FEMME 2024 ET GRANDE AMATRICE DE CYCLISME SUR ROUTE, LA BIATHLETE DU GRAND-BORNAND PROFITE DU TERRAIN DE JEU D'ANNECY MOUNTAINS POUR PARFAIRE SA CONDITION PHYSIQUE EN ARPENTANT LES ROUTES DU TERRITOIRE.

« Le cyclisme sur route fait partie intégrante de ma préparation physique. J'aime beaucoup rouler au printemps sur les routes d'Annecy Mountains, il existe de beaux parcours tranquilles. Un peu plus tard dans la saison, je privilégie les beaux cols pour accumuler du dénivelé. Mon tour favori démarre du Grand Bornand, direction le Col des Aravis, puis je remonte par le Col de La Croix Fry pour finir par le col de la Colombière : un condensé du massif des Aravis ! J'aime également descendre sur les bords du Lac d'Annecy en empruntant les pistes cyclables, puis escalader le Semnoz qui offre un panorama exceptionnel au sommet. J'aime ce site au cœur des Bauges, cela me rappelle mes premières compétitions de biathlon. »





## Cyclo et gravel : les pépites à découvrir

### A la découverte des cols du territoire

Des Sources du Lac d'Annecy au sommet des Aravis. **Deux destinations** reliées par **trois cols** pour un itinéraire unique. Depuis Saint Ferréol, à l'extrémité sud du Lac d'Annecy, le col du Marais affiche 10 km de montée pour un dénivelé total de 388 m. Roulant et joueur, il longe le **massif de la Tournette**. Il reste une porte d'entrée plébiscitée pour rejoindre le **col de Plan Bois**. Moins connu et secret, ce dernier reste plus difficile que le col du Marais. Au fil des 10 km d'ascension à 7,5% de moyenne, la chaîne des Aravis dévoile discrètement ses plus beaux atouts. Envoûtante, on vient se blottir à ses pieds après avoir traversé **Manigod** et s'être lancé dans les lacets du **col de la Croix Fry**. Col mythique du Tour de France, son ascension se fait dans un décor de rêve avec une vue panoramique sur les montagnes environnantes. Depuis le col de la Croix Fry, il est possible de basculer sur le **col des Aravis** ou de poursuivre son itinéraire jusqu'au **col de la Colombière** pour une traversée intégrale du massif des Aravis.

### Une offre gravel en terre alpine

Entre lac et montagnes, **quatre itinéraires gravel** destinés plutôt aux sportifs ont été tracés sur des portions de route non goudronnées, offrant de belles opportunités pour découvrir une nature préservée.

#### 1. Traversée des Glières

Au départ d'Annecy, le parcours sportif de 81 km vous emmène sur les traces de la Résistance. La boucle permet de traverser le mythique plateau des Glières en empruntant la piste d'alpage gravillonnée.

#### 2. Tour de la Tournette

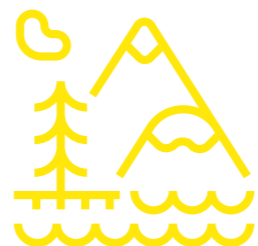
Impossible de la manquer ! La Tournette est la montagne qui domine le lac d'Annecy. Au départ de Thônes, la boucle de 68 km offre de superbes points de vue sur le lac, les Bauges et les Aravis.

#### 3. La Route de la Soif

Elle relie le col de l'Arpettaz au col des Aravis via un chemin d'alpage. Au départ de Thônes, l'itinéraire de 78 km, surplombé par le Mont Charvin, serpente en balcon, avec vue sur le Mont-Blanc.

#### 4. La Combe d'Ire

Au départ d'Annecy, cette échappée sauvage de 86 km au cœur du Parc Naturel Régional des Bauges chemine entre les plus hauts sommets du massif, notamment via le col de Chérel et le col de Leschaux.



### Les cafés vélo

Terre d'accueil des cyclistes, Annecy Mountains compte de nombreuses adresses dédiées à la petite reine.

L'occasion de faire une petite pause dans des lieux 100% vélo.



#### ALPES AVENTURE

📍 LA CLUSAZ  
[www.alpesaventures.com/laclusaz](http://www.alpesaventures.com/laclusaz)



#### LA PETITE REINE

📍 VEYRIER-DU-LAC  
[www.cafevelo-lapetitereine.fr](http://www.cafevelo-lapetitereine.fr)



#### LE BON WAGON

📍 DUINGT  
[www.lebonwagon.fr](http://www.lebonwagon.fr)



#### AU COUP DE POMPE

📍 DOUSSARD  
[www.aucoupdepompe.fr](http://www.aucoupdepompe.fr)



#### L'ABRICYCLETTE

📍 SAINT-JORIOZ  
[www.labricyclette.com](http://www.labricyclette.com)



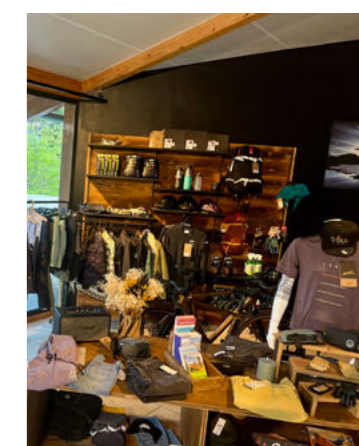
#### MATCHY CYCLING HOUSE

📍 ANNECY  
[www.matchycycling.com/pages/clubhouse](http://www.matchycycling.com/pages/clubhouse)



#### LES RHODOS

📍 LA CLUSAZ  
[www.rhodos.fr](http://www.rhodos.fr)



#### DAKA

📍 SAINT-JEAN-DE-SIXT  
[www.saintjeandesixt.com/daka-store.html](http://www.saintjeandesixt.com/daka-store.html)



# Événements

## Le Tour de France Femmes avec Zwift



LA 3E EDITION DU **TOUR DE FRANCE FEMMES** SUR LES ROUTES D'ANNECY MOUNTAINS

Le **Tour de France Femmes avec Zwift** s'apprête à vivre l'été prochain sa troisième édition. Au programme une semaine de course, huit étapes et un total de 946 kilomètres. Le week-end final, **le samedi 17 et le dimanche 18 août**, annonce une bataille décisive dans **les Alpes** pour la conquête du titre et des places sur le podium. Il s'agira le samedi d'une réelle étape de montagne au **Grand-Bornand**, les dames devront se hisser jusqu'au sommet de la montée du Chinailon pour en finir avec les **3 100 mètres de dénivelé positif** de la journée.

Déjà capitale française du biathlon, Le « Grand-Bo » s'installe parmi les incontournables du Tour de France avec **six arrivées sur la commune au XXIe siècle**. Dont plusieurs mémorables, comme lorsque Linus Gerdemann, en 2007, s'imposa en solitaire et endossa le Maillot Jaune.

En 2009, Alberto Contador, deuxième de Fränk Schleck à l'étape et futur lauréat à Paris, y creusa l'écart en tête du classement général. En 2018, Julian Alaphilippe vint y cueillir le premier de ses six succès sur l'épreuve. Et en 2021, derrière le vainqueur du jour, Dylan Teuns, Tadej Pogacar écarta la concurrence pour entamer sa marche triomphale vers Paris. En 2024, c'est donc le Tour de France Femmes by Zwift qui fera étape par la station bornandine.

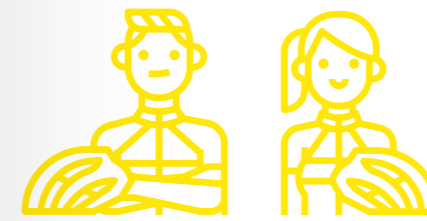


**Marion Rousse**

DIRECTRICE DU TOUR DE FRANCE FEMMES BY ZWIFT.

« L'étape la plus longue de cette édition 2024 sera d'abord animée par quelques petites difficultés et, surtout, le long col de la Croix de la Serra (12km à 5,1%), dès la sortie de Saint-Claude. Et se conclura par une arrivée inédite et pentue au Chinailon (7km à 5,1 %), un hameau authentique qui étale ses vieux chalets au flanc du col de la Colombière. »

**En savoir +**  
<https://www.letourfemmes.fr>



## Dolce vita au bord du lac

Avec son décor de carte postale, ses paysages de rêve et ses parcours tracés entre les rives du lac d'Annecy et le Parc naturel régional des Bauges, la dVélos Lac d'Annecy vous fera voyager sur les petites routes baujues et monter des cols réputés comme le Col de Leschaux ou le Col du Semnoz, etc.

Le **samedi**, deux épreuves au programme : une montée chrono permettant de se dépasser sur la mythique Montée du Semnoz et deux parcours gravel pour découvrir le charme de l'arrière-pays Baujus en rando ou en chrono !

Le **dimanche**, place aux trois parcours cyclo accessibles en mode chrono pour jouer la gagner ou en mode rando pour profiter de la quiétude du Massif des Bauges.

Grâce à ses parcours exceptionnels, la dVélos Lac d'Annecy **figure parmi les 50 plus belles cyclos au monde** d'après *L'Equipe*, et c'est l'une des plus prometteuses, le tout dans une ambiance conviviale et chaleureuse !

Rendez-vous les 24 et 25 août au bord du Lac d'Annecy !

**En savoir +**  
<https://cycling-challenge.fr/dvelos-lac-annecy/>



## Le Critérium du Dauphiné au départ de Thônes

LA DERNIERE ETAPE SE JOUERA LE 9 JUIIN AVEC UN FINAL AU PLATEAU DES GLIERES.



Répétition générale avant le Tour de France Hommes, la 76e édition du Critérium du Dauphiné (2-9 juin) a dévoilé son programme. Il s'achèvera par un **combat de grimpeurs** dans les Alpes, **au Plateau des Glières**, haut-lieu de la Résistance pendant la Seconde Guerre Mondiale, où le Tour de France était passé en 2018 et 2020.

De nombreux favoris du Tour de France ont déjà réservé leur place sur les routes d'Annecy Mountains, dont le tenant du titre Jonas Vingegaard, mais aussi Primoz Roglic et Remco Evenepoel.

### ETAPE 8

THÔNES > PLATEAU DES GLIÈRES





## Cyclisme et développement économique

### Un maillage long de 429 kilomètres

Les aménagements actés pour les prochaines années permettront de mieux couvrir l'ensemble du territoire du Grand Annecy et de sécuriser les cheminements cyclables. Ils se structureront autour :

- d'un réseau de voies rapides totalisant 46 km, dont une majorité de pistes cyclables
- d'un réseau structurant de 155 km dont 78 % seront en sites propres (voie verte ou piste cyclable) et le reste en voies partagées avec les bus
- d'un réseau secondaire de 228 km alternant voies vertes ou pistes cyclables, partage de chaussée et jalonnement

### La commune de Thônes déploie son plan vélo

Depuis 2023, 2 tronçons en site propre de la voie verte du Fier destinée à relier le centre ville au lac de Thuy sont opérationnels (pour rappel voie séparée des voies de circulation permettant de relier des lieux sportifs, scolaires ou de loisirs).

### Des services adaptés au bord du lac

Pour faciliter l'utilisation du vélo sur le territoire, deux stations de lavage et gonflage ont été installées à Faverges-Seythenex et au plan d'eau de Marlens - Val de Chaise. Ces services complètent l'offre sur l'ensemble du territoire des Sources du Lac d'Annecy qui compte 8 parcours de VTT - VTC et des itinéraires cyclistes emblématiques parmi lesquels le tour du Lac d'Annecy.

### Une offre de service renforcée

La réalisation et l'extension de voies cyclables s'accompagneront d'une offre de services renforcée sur le territoire du Grand Annecy : nouveaux stationnements vélo, déploiement de l'offre Vélonexy (vélo libre-service et vélo longue durée) sur l'ensemble du territoire, interconnexions facilitées entre le vélo, la voiture et les transports en commun pour mieux combiner ces différents modes de déplacement au quotidien.

### Vélôpito, nouvel atelier participatif de mécanique vélo sur Thônes

Vélôpito, c'est un projet associatif avec une volonté d'aider les cyclistes à être plus autonomes. L'association a pour volonté d'inciter chacun à l'utilisation du vélo dans ses déplacements au quotidien et d'inviter à poursuivre son usage en tant que loisir : route, VTT ou vélo voyage.

En savoir + : [www.velopito.fr](http://www.velopito.fr)

### Des navettes estivales accessibles aux cyclistes pour rejoindre les Sources du Lac d'Annecy

Durant la saison estivale, la Communauté de communes des Sources du Lac d'Annecy met en circulation des navettes gratuites, équipées pour transporter 10 vélos. Le réseau mis en place permet de relier le bout du lac à la montagne et desservir les différents sites touristiques.

## Un triporteur conçu et assemblé à Annecy

L'aventure Eco-tripporteur commence en 2008. Le créateur-dirigeant, Guillaume Delanoë, décide de lancer ce concept en France sur le modèle des voisins danois et hollandais, à Saint-Jorioz sur les bords du Lac d'Annecy.

L'ensemble des vélos de la marque Eco-tripporteur sont minutieusement assemblés dans les ateliers situés près d'Annecy. Afin de garantir une fiabilité maximale, les produits sont testés et roulés un à un sur la piste cyclable qui longe le lac.

En 2023, et en 2024 pour la deuxième année consécutive, le KID + de la marque Ecotriporteur, développé à St-Jorioz depuis 2008 a été élu **Tripporteur de l'année** lors de l'élection du meilleur vélo cargo de l'année.

En savoir + : [www.eco-tripporteur.com](http://www.eco-tripporteur.com)

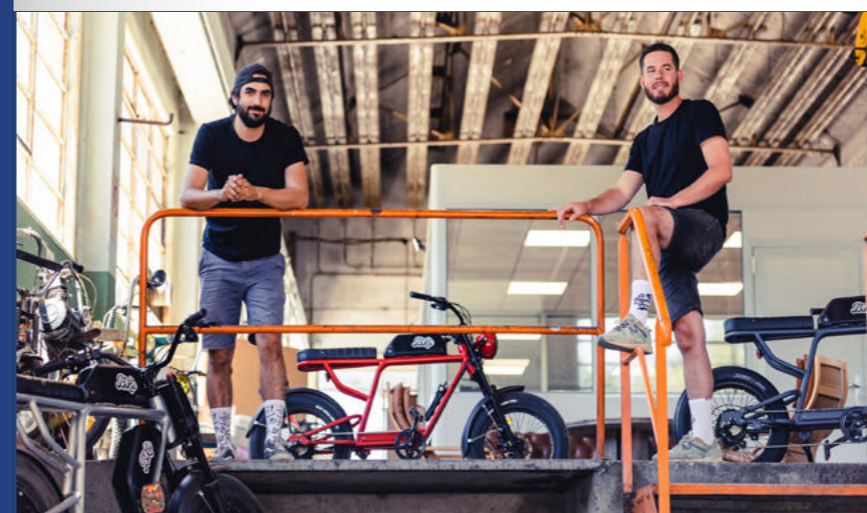


### Guillaume Delanoë



CREATEUR-DIRIGEANT D'ECO-TRIPPORTEUR.

« En parallèle de l'activité de montage et vente de vélos cargo, nous assurons toute l'année un service de location de vélos cargo, vélos mécaniques et électriques à Saint-Jorioz afin de répondre à la demande touristique annécienne voulant notamment profiter de la voie verte pour faire le tour du lac. Cette expérience locative nous permet d'être à l'écoute et de tester de nouveaux modèles via la location. »



### Tristan Burgaud & Cédric Collao

CREATEURS DE BIKLE



« Notre mission ? Faire des vélos motos de qualité, qui ont de la gueule, et qui sont fabriqués en France. Concrètement, on essaie de proposer une gamme de vélos électriques beaux, durables et personnalisables. »

## Bikle... un vélo électrique qui a de la gueule !

Créée par Tristan Burgaud et Cédric Collao, Bikle est une jeune société implantée à Annecy. Tristan travaillait dans la fabrication de pièces pour des turbocompresseurs de voitures diesel et Cédric était responsable du bureau d'études de Lazareth et concevait des prototypes de motos.

Bien décidés à sortir de leur zone de confort, les deux compères ont uni leurs forces et compétences pour créer le Bikle, un engin personnalisable à cheval entre le vélo à assistance électrique (VAE) et la moto.

Fabriqué pour durer, chaque Bikle est fait main, en France, en s'appuyant sur des fournisseurs et des sous-traitants majoritairement présents autour d'Annecy afin de réduire au maximum l'impact de la production.

En savoir + : [www.bikle.fr](http://www.bikle.fr)



# ANNECY MOUNTAINS

**CONTACT PRESSE**  
[presse@annecymountains.com](mailto:presse@annecymountains.com)

[annecymountains.com](http://annecymountains.com)

Avec le soutien de :

